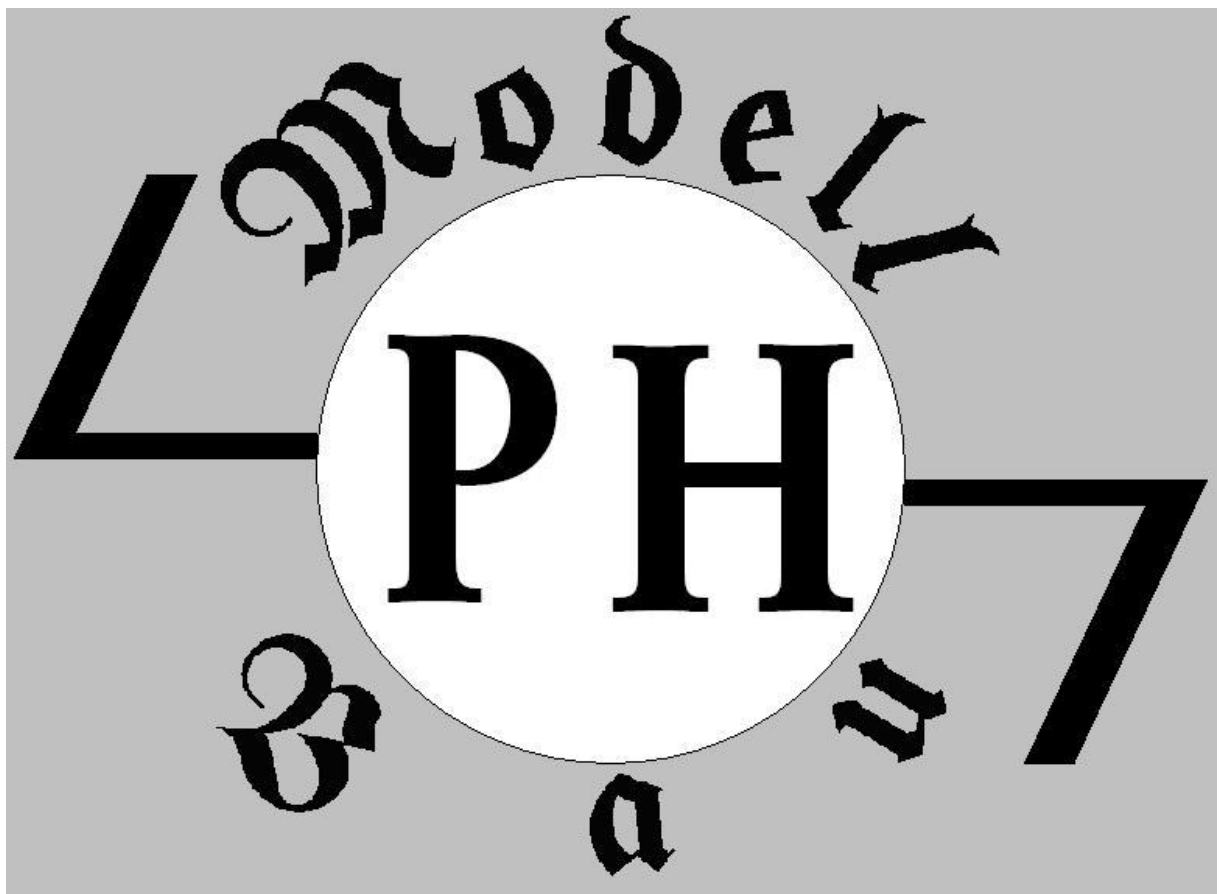


Katalog



2010

ÖBB Einheitsfahrleitung

Als Einheitsfahrleitung der ÖBB werden die bekannten Betonmasten bezeichnet, die ca. seit den 50er-Jahren verwendet wurden. Als Ergänzung zu den Betonmasten werden in Sonderfällen auch Stahlmasten meist aus H-Profil als Aufsetzmasten verwendet.

Unser Angebot umfasst derzeit die Beton-Streckenmasten die mit einem oder mit zwei Auslegern lieferbar sind, die Beton-Weichenmasten sowie Turmmasten. Die Streckenmasten sind in zwei verschiedenen Querschnitten sowie mit und ohne Ausleger lieferbar. Ausleger über mehrere Gleise und Spannwerke sowie Quertragwerke sind in Planung.

Die Masten sind sowohl mit Doppelschirm- als auch mit Rillenisolator lieferbar und decken durch die Farbgebung wahlweise in rot, wie sie z.B. bei der Elektrifizierung der Südbahn verwendet wurden oder grau die gesamte Verwendungszeit bis heute abgedeckt. Die gewünschte Farbe bitte bei der Bestellung angeben.

Unsere Masten sind komplett aus Messing gefertigt, komplett lackiert und mit Isolatoren aus gedrehtem und brüniertem Messing versehen. Die Befestigung erfolgt mittels M3-Gewindestift.

Selbstverständlich sind auch Sonderanfertigungen für unsere Kunden möglich.

Standardartikel:

11100 Beton-Streckenmast



Standard-Streckenmast mit einem Ausleger, wie er auf allen elektrifizierten Strecken der ÖBB verwendet wird. Bei der Kurzen Ausführung endet der Mast knapp über dem Ausleger. Die Lange Ausführung ist für die Montage einer Verstärkungsleitung vorbereitet.

Folgende Ausführungen sind lieferbar:

<u>Art. Nr.</u>	<u>Beschreibung</u>	<u>Preis</u>
11100	Kurze Ausführung	€ 5,90
11100-L	Lange Ausführung	€ 6,00
11100-V	Lange Ausführung mit Verstärkungsleitung	€ 6,40
11100-V/E	dto. zusätzlich mit Erdseil	€ 6,70

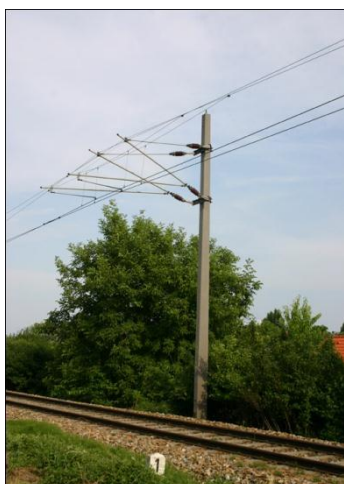
11101 Beton-Mittelmast



Streckenmast mit beidseitigen Auslegern. Solche Masten werden oft in Bahnhöfen zwischen zwei Gleisen Aufgestellt, aber auch eine Verwendung auf der freien Strecke ist möglich.

<u>Art. Nr.</u>	<u>Beschreibung</u>	<u>Preis</u>
11101	Kurze Ausführung	€ 8,10
11101-L	Lange Ausführung	€ 8,20
11101-V	Lange Ausführung mit Verstärkungsleitung	€ 8,60

11102 Beton-Streckenmast mit Doppelausleger



Streckenmast mit Doppelausleger wie er für Weichenbereiche, Lufttrennungen und Nachspannungen benötigt wird.

<u>Art. Nr.</u>	<u>Beschreibung</u>	<u>Preis</u>
11102	Kurze Ausführung	€ 8,10
11102-L	Lange Ausführung	€ 8,20
11102-V	Lange Ausführung mit Verstärkungsleitung	€ 8,60
11102-V/E	dto. zusätzlich mit Erdseil	€ 9,10

11103 Beton-Abspannmast



Streckenmast mit Fixabspannung, auch ohne Ausleger verfügbar

<u>Art. Nr.</u>	<u>Beschreibung</u>	<u>Preis</u>
11103	Kurze Ausführung	€ 7,20
11103-O	dto. aber ohne Ausleger	€ 5,00
11103-L	Lange Ausführung	€ 7,30
11103-V	Lange Ausführung mit Verstärkungsleitung	€ 7,70
11103-V/E	dto. zusätzlich mit Erdseil	€ 8,20

11104 Betonmast mit Radspannwerk



Streckenmast mit Radspannwerk zur Nachspannung des Fahrdrahtes funktionsfähig

Liefertermin Herbst 2010

<u>Art. Nr.</u>	<u>Beschreibung</u>	<u>Preis</u>
11104	Kurze Ausführung	€ 14,60
11104-O	dto. aber ohne Ausleger	€ 13,70
11104-L	Lange Ausführung	€ 14,70
11104-V	Lange Ausführung mit Verstärkungsleitung	€ 15,20
11104-V/E	dto. zusätzlich mit Erdseil	€ 15,70

11105 Beton-Flachmast 100mm



Dichtbetonmast wahlweise mit Fixabspannung oder Radspannwerk. Diese Masten werden heutzutage für alle Abspannungen verwendet, da sie auch freistehend die Zugkräfte der Fahrleitung übernehmen können.

ACHTUNG: Die Ausführung mit Radspannwerk ist erst ca. ab Nov. 2010 lieferbar

<u>Art. Nr.</u>	<u>Beschreibung</u>	<u>Preis</u>
11105	Beton-Flachmast m. Fixabspannung	€ 5,50
11105-R	Beton-Flachmast m. Radspannwerk	€ 14,20

11106 Beton-Flachmast (Streckenmast)



Dichtbetonmast mit 1 Ausleger zur Verwendung als Streckenmast. Wahlweise Ausführung mit Fixabspannung, Radspannwerk oder nur mit Ausleger. Letztere Ausführung wird zwar selten aber doch verwendet.

ACHTUNG: Die Ausführung mit Radspannwerk ist erst ca. ab Nov. 2010 lieferbar

<u>Art. Nr.</u>	<u>Beschreibung</u>	<u>Preis</u>
11106	Beton-Flachmast (Streckenmast) ohne Abspannung	€ 6,40
11106-F	Beton-Flachmast (Streckenmast) m. Fixabspannung	€ 8,60
11106-R	Beton-Flachmast (Streckenmast) m. Radspannwerk	€ 16,40

11107 Beton-Flachmast mit Doppelausleger



Dichtbetonmast mit Doppelausleger für Nachspannungen, Lufttrennungen oder Weichenbereiche, meist in Verbindung mit Abspannungen, da dieser Mast auch Zugkräfte der Fahrleitung freistehend aufnehmen kann.

Dieser Mast wird allerdings auch ohne Abspannung bzw. Radspannwerk verwendet, wie am Foto abgebildet.

ACHTUNG: Die Ausführung mit Radspannwerk ist erst ca. ab Nov. 2010 lieferbar

<u>Art. Nr.</u>	<u>Beschreibung</u>	<u>Preis</u>
11107	Beton-Flachmast m. Doppelausleger ohne Abspannung	€ 6,40
11107-F	Beton-Flachmast m. Doppelausleger u. Fixabspannung	€ 8,60
11107-R	Beton-Flachmast m. Doppelausleger u. Radspannwerk	€ 16,40

11108 Beton-Flachmast mit 2 Ausleger (Mittelmast)



Dichtbetonmast mit 2 Ausleger (Mittelmast), oft im Bahnhofsbereich in Verbindung mit Radspannwerken oder Fixabspannungen verwendet, allerdings auch nur mit den Auslegern alleine.

ACHTUNG: Die Ausführung mit Radspannwerk ist erst ca. ab Nov. 2010 lieferbar,

<u>Art. Nr.</u>	<u>Beschreibung</u>	<u>Preis</u>
11108	Beton-Flachmast m. Doppelausleger ohne Abspannung	€ 6,40
11108-F	Beton-Flachmast m. Doppelausleger u. Fixabspannung	€ 8,60
11108-R	Beton-Flachmast m. Doppelausleger u. Radspannwerk	€ 16,40

Fahrleitung für die Mariazellerbahn

Neben der H0-Fahrleitung bieten wir auch die Fahrleitung für die Mariazellerbahn (H0e) an.

Zunächst werden die bekannten I-Profilmasten in einer langen und einer kurzen Ausführung mit aktuellem Drehausleger lieferbar sein, wir bemühen uns allerdings, das Sortiment kontinuierlich zu erweitern.

Die Masten sind komplett aus Messing gefertigt und werden über einen Sockel mit M3-Gewindestift befestigt.

Die Masten sind sowohl in grauem Neulack als auch in rostigem Outfit, wie sie derzeit an der Strecke zu bewundern sind, lieferbar. (gewünschte Lackierung bitte bei der Bestellung angeben)

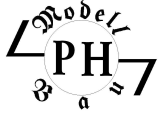
21200 Streckenmast I-Profil



Streckenmast aus I-Profil mit Drehausleger, wie er derzeit an der Strecke der Mariazellerbahn anzutreffen ist.

Wahlweise als kurze Ausführung oder als lange Ausführung mit Verstärkungsleitung.

<u>Art. Nr.</u>	<u>Beschreibung</u>	<u>Preis</u>
11108	Streckenmast I-Profil, kurz	€ 5,80
11108-F	Streckenmast I-Profil, lang, mit Verstärkungsleitung	€ 6,30



© PH Modellbau, Schrebergasse 65, 1220 Wien

Vorschau:

Hier möchten wir Ihnen einige unserer Planungen für Winter 2010 bzw. Frühling 2011 vorstellen. Genauere Informationen finden Sie zu gegebener Zeit auf unserer Homepage in der Kategorie „News“.

Fahrleitung:

Wir planen auf dem Gebiet der Fahrleitung:

- Ausleger über mehrere Gleise
 - Turmmasten (auch mit 110kV Speiseleitung)
 - Mastschalter
- Sowie einige Spezialausführungen, die wir noch nicht näher erläutern möchten. Schauen Sie für nähere Informationen einfach hin und wieder auf unserer Homepage vorbei.

Zubehör:

Auf dem Sektor Zubehör beschäftigen wir uns derzeit mit der Entwicklung von österreichischen Prellböcken in den verschiedensten Ausführungen.

Außerdem planen wir auch Fahrzeugmodelle, doch hier möchten wir noch nichts verraten. Lassen Sie sich einfach überraschen.